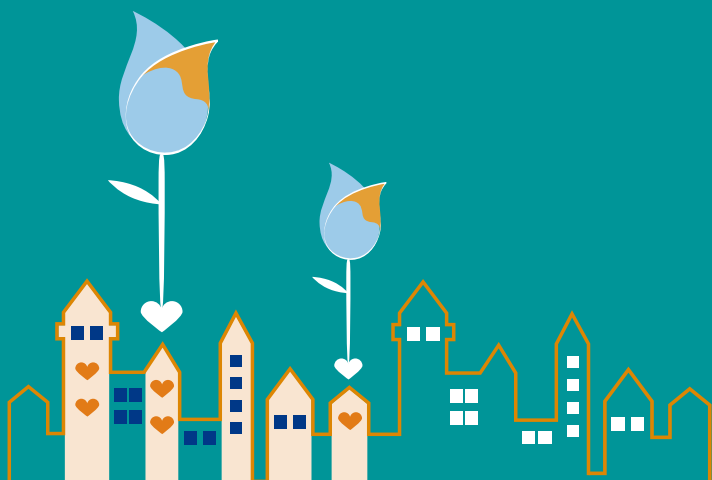


# Bausan

## Antialga

Pittura antialga  
igienizzante e sterilizzante



### IMPIEGO

Bausan antialga è una pittura ad altissima copertura a specifica azione antialga/antimuffa formulata con efficacissimi sali antialga/antimuffa ad elevata concentrazione; contiene principi attivi a largo spettro d'azione tali da garantire una perfetta igienizzazione e immunizzazione anche delle pareti già largamente attaccate dagli agenti batterici. Bausan antialga è stata sperimentata con successo per protezione duratura di superfici murali esterne ed interne ad elevata umidità quali bagni, cucine, caseifici, ospedali, cantine, stabilimenti balneari dove, in special modo durante la stagione invernale, la superficie delle pareti diventa terreno fertile per il proliferare delle muffe e delle alghe. Bausan antialga usata in combinazione con bausan nomuffa (per l'interno) e bausan nomuschi (per l'esterno) è un procedimento completo per debellare ed impedire per lungo tempo la formazione di muffe ed alghe, mantenendo i locali igienicamente più sani.

### PREPARAZIONE DEL SUPPORTO

#### Muri nuovi

Applicare una mano di bausan nomuffa (per l'interno) o di bausan nomuschi (per l'esterno). Attendere almeno 4 ore.

Applicare una mano di isolante fissativo acrilico baidro isolante diluito al 500% con acqua in funzione dell'assorbimento del supporto. Ad essiccazione avvenuta, applicare due mani di bausan antialga.

#### Muri vecchi esenti da muffe

Spazzolare e spolverare la superficie per eliminare eventuali residui di vecchie pitture non bene ancorate. Procedere come per i muri nuovi.

#### Muri vecchi che presentano formazioni di muffe

Applicare una mano di soluzione disinfestante bausan nomuffa (per l'interno) o di soluzione disinfestante bausan nomuschi (per l'esterno) direttamente sulle zone inquinate e nelle loro vicinanze per distruggere anche le spore che eventualmente si siano depositate. Lasciare agire almeno 4 ore e spazzolare accuratamente la superficie per rimuovere le muffe passivate. Ripetere il trattamento una seconda volta. A superficie asciutta, applicare una mano di isolante fissativo acrilico baidro isolante (già diluito al 500% con acqua) additivato con il 10% di bausan nomuffa (per l'interno) o di bausan nomuschi (per l'esterno). Lasciare asciugare 12 ore ed applicare due mani di bausan antialga intervallate 12 ore l'una dall'altra.

### DATI TECNICI

Aspetto	opaco e lucido
Colore	bianco
Tipo di legante	copolimeri acrilici in emulsione acquosa
Peso specifico	1,54 - 1,61
Viscosità di vendita	tixotropica
Resa	14 - 16 mq/lit [ per mano ] in funzione dell'assorbimento del supporto
Spessore	40 - 50 micron
ESSICCAZIONE A 20° C	
Fuori polvere	1 ora
Secco al tatto	4 ore
Secco in profondità	8 ore
Sovraverniciabile	12 ore



APPLICAZIONE A RULLO



APPLICAZIONE A PENNELLO



DILUIRE CON ACQUA



SECCHIO

I valori espressi si intendono medi di prove. Quanto indicato circa i modi di impiego ed i risultati ottenibili con il nostro prodotto corrisponde alle nostre concrete esperienze, senza tuttavia costituire nostro impegno o responsabilità. Pertanto la vendita del prodotto non è coperta da garanzie per quanto riguarda l'applicazione e viene effettuata con l'intesa che l'utilizzatore ne determinerà l'idoneità per le sue applicazioni specifiche.