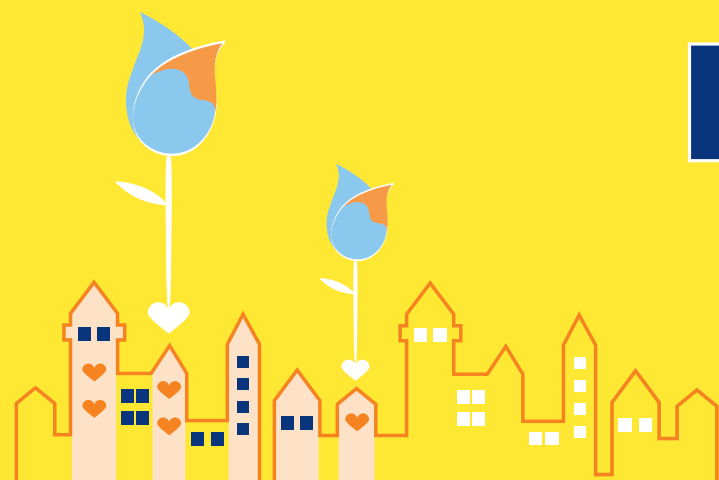


Baucover

Impregnante protettivo
incolore per calcestruzzi



CARATTERISTICHE

Vernice protettiva idrorepellente, incolore, a elevata penetrazione per materiali da costruzione, assorbenti e alcalini, sottoposti a intemperie e a cicli disgreganti di gelo e disgelo. BAUCOVER reagisce con silicati costituenti il supporto minerale e con l'umidità presente nello strato alcalino, formando una protezione idrofoba. Penetra nella porosità del materiale stesso senza creare film superficiali e barriere vapore. BAUCOVER è perfettamente trasparente, incolore e non crea lucidità superficiale. Ha un'ottima resistenza ai raggi ultravioletti ed è un'ottima protezione contro batteri e alghe.

CAMPI D'IMPIEGO

BAUCOVER viene impiegato per il trattamento protettivo di tutti i materiali minerali assorbenti da costruzione quali calcestruzzo a vista, intonaci, malte cementizie, murature in pietra leccese ecc. BAUCOVER trova ottimo impiego nella protezione del calcestruzzo nell'edilizia stradale, in ponti, viadotti, guardra il, strutture che sono soggette ai cicli disgreganti del gelo e disgelo e all'azione aggressiva dei Sali. L'impregnazione con BAUCOVER, in generale, viene eseguita per proteggere le superfici verticali o inclinate dalle precipitazioni atmosferiche.

MODALITÀ D'APPLICAZIONE

Prima dell'applicazione assicurarsi che le superfici siano prive di sporcizia e perfettamente sgrassate e comunque bisogna attendere che la superficie si presenti visivamente asciutta; il substrato umido favorisce la reazione del silano e quindi non è necessaria una lunga attesa prima di eseguire l'impregnazione. L'applicazione può essere eseguita a pennello o a spruzzo. BAUCOVER è pronto all'uso. L'applicazione deve considerarsi terminata quando il supporto risulta saturo e completamente assorbito del prodotto.



peso: Lt 5
pack: secchio



CARATTERISTICHE TECNICHE

Aspetto	Liquido
Colore	Incolore
Densità a 20°C in Kg/Lt	0,78 - 0,79
Punto di infiammabilità a contenitore chiuso	>21°C
Tempi di essiccazione a 20°C	30' - 60'
Tempi di essiccazione in profondità a 20°C	24 Ore



APPLICAZIONE
A PENNELLO



APPLICAZIONE
A SPRUZZO



Xi irritante

R36/37/38 Irritante per occhi, vie respiratorie e pelle - **R43** Può provocare sensibilizzazione per contatto con la pelle - **S2** Conservare fuori dalla portata dei bambini - **S22** Non respirare le polveri - **S24/25** Evitare il contatto con gli occhi e la pelle - **S26** In caso di contatto con gli occhi lavare abbondantemente con acqua e consultare un medico - **S36/37** Usare indumenti protettivi e guanti - **S46** In caso di ingestione consultare immediatamente il medico e mostrare il contenitore o l'etichetta

I valori espressi si intendono medi di prove. Quanto indicato circa i modi di impiego ed i risultati ottenibili con il nostro prodotto corrisponde alle nostre concrete esperienze, senza tuttavia costituire nostro impegno o responsabilità. Pertanto la vendita del prodotto non è coperta da garanzie per quanto riguarda l'applicazione e viene effettuata con l'intesa che l'utilizzatore ne determinerà l'idoneità per le sue applicazioni specifiche.